

PORTFOLIO

Ivana Miljković



Ivana Miljković

email: ivana.bojnik@gmail.com

broj telefon: 0637257213

datum rođenja: 09.10.1992.

adresa: Trg Kralja Aleksandra 2A /8 ,18000 Niš

OBRAZOVANJE

Građevinsko-ArHITEKTONSKI fakultet u Nišu 2016.

Diplomirani inženjer arhitekture

smer: projektantski

prosek: 8,28

Trenutno završavam master studije na
Građevinsko-ArHITEKTONSKOM fakultetu u Nišu

Srednja škola:

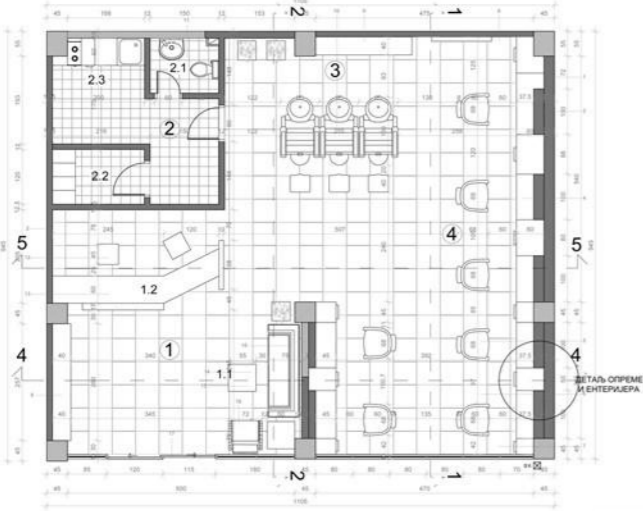
Građevinsko tehnička škola "Neimar" Niš 2011.

smer: visokogradnja

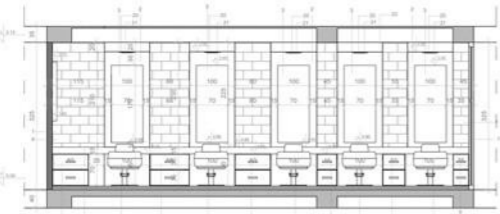
LEGENA PROJEKCIJA	
1. RAVAN NEKRETNOSTI	1.1. Plošni materijal
2. PLOŠNI MATERIJAL	2.1. Plošni materijal
3. PLOŠNI MATERIJAL	3.1. Plošni materijal
4. PLOŠNI MATERIJAL	4.1. Plošni materijal
5. PLOŠNI MATERIJAL	5.1. Plošni materijal

LEGENA PRIMENJENIH MATERIJALA	
1. ZID OD CIGLE	14. STOLICA
2. ZIDNA OBRADA	15. STOLICA
3. OŠTRENJE	16. STOLICA
4. PLOŠNI MATERIJAL	17. STOLICA
5. PLOŠNI MATERIJAL	18. STOLICA
6. PLOŠNI MATERIJAL	19. STOLICA
7. PLOŠNI MATERIJAL	20. STOLICA
8. PLOŠNI MATERIJAL	21. STOLICA
9. PLOŠNI MATERIJAL	22. STOLICA
10. PLOŠNI MATERIJAL	23. STOLICA
11. PLOŠNI MATERIJAL	24. STOLICA
12. PLOŠNI MATERIJAL	25. STOLICA
13. PLOŠNI MATERIJAL	26. STOLICA
14. PLOŠNI MATERIJAL	27. STOLICA
15. PLOŠNI MATERIJAL	28. STOLICA
16. PLOŠNI MATERIJAL	29. STOLICA
17. PLOŠNI MATERIJAL	30. STOLICA
18. PLOŠNI MATERIJAL	31. STOLICA
19. PLOŠNI MATERIJAL	32. STOLICA
20. PLOŠNI MATERIJAL	33. STOLICA
21. PLOŠNI MATERIJAL	34. STOLICA
22. PLOŠNI MATERIJAL	35. STOLICA
23. PLOŠNI MATERIJAL	36. STOLICA
24. PLOŠNI MATERIJAL	37. STOLICA
25. PLOŠNI MATERIJAL	38. STOLICA
26. PLOŠNI MATERIJAL	39. STOLICA
27. PLOŠNI MATERIJAL	40. STOLICA
28. PLOŠNI MATERIJAL	41. STOLICA
29. PLOŠNI MATERIJAL	42. STOLICA
30. PLOŠNI MATERIJAL	43. STOLICA
31. PLOŠNI MATERIJAL	44. STOLICA
32. PLOŠNI MATERIJAL	45. STOLICA
33. PLOŠNI MATERIJAL	46. STOLICA
34. PLOŠNI MATERIJAL	47. STOLICA
35. PLOŠNI MATERIJAL	48. STOLICA
36. PLOŠNI MATERIJAL	49. STOLICA
37. PLOŠNI MATERIJAL	50. STOLICA
38. PLOŠNI MATERIJAL	51. STOLICA
39. PLOŠNI MATERIJAL	52. STOLICA
40. PLOŠNI MATERIJAL	53. STOLICA
41. PLOŠNI MATERIJAL	54. STOLICA
42. PLOŠNI MATERIJAL	55. STOLICA
43. PLOŠNI MATERIJAL	56. STOLICA
44. PLOŠNI MATERIJAL	57. STOLICA
45. PLOŠNI MATERIJAL	58. STOLICA
46. PLOŠNI MATERIJAL	59. STOLICA
47. PLOŠNI MATERIJAL	60. STOLICA
48. PLOŠNI MATERIJAL	61. STOLICA
49. PLOŠNI MATERIJAL	62. STOLICA
50. PLOŠNI MATERIJAL	63. STOLICA
51. PLOŠNI MATERIJAL	64. STOLICA
52. PLOŠNI MATERIJAL	65. STOLICA
53. PLOŠNI MATERIJAL	66. STOLICA
54. PLOŠNI MATERIJAL	67. STOLICA
55. PLOŠNI MATERIJAL	68. STOLICA
56. PLOŠNI MATERIJAL	69. STOLICA
57. PLOŠNI MATERIJAL	70. STOLICA
58. PLOŠNI MATERIJAL	71. STOLICA
59. PLOŠNI MATERIJAL	72. STOLICA
60. PLOŠNI MATERIJAL	73. STOLICA
61. PLOŠNI MATERIJAL	74. STOLICA
62. PLOŠNI MATERIJAL	75. STOLICA
63. PLOŠNI MATERIJAL	76. STOLICA
64. PLOŠNI MATERIJAL	77. STOLICA
65. PLOŠNI MATERIJAL	78. STOLICA
66. PLOŠNI MATERIJAL	79. STOLICA
67. PLOŠNI MATERIJAL	80. STOLICA
68. PLOŠNI MATERIJAL	81. STOLICA
69. PLOŠNI MATERIJAL	82. STOLICA
70. PLOŠNI MATERIJAL	83. STOLICA
71. PLOŠNI MATERIJAL	84. STOLICA
72. PLOŠNI MATERIJAL	85. STOLICA
73. PLOŠNI MATERIJAL	86. STOLICA
74. PLOŠNI MATERIJAL	87. STOLICA
75. PLOŠNI MATERIJAL	88. STOLICA
76. PLOŠNI MATERIJAL	89. STOLICA
77. PLOŠNI MATERIJAL	90. STOLICA
78. PLOŠNI MATERIJAL	91. STOLICA
79. PLOŠNI MATERIJAL	92. STOLICA
80. PLOŠNI MATERIJAL	93. STOLICA
81. PLOŠNI MATERIJAL	94. STOLICA
82. PLOŠNI MATERIJAL	95. STOLICA
83. PLOŠNI MATERIJAL	96. STOLICA
84. PLOŠNI MATERIJAL	97. STOLICA
85. PLOŠNI MATERIJAL	98. STOLICA
86. PLOŠNI MATERIJAL	99. STOLICA
87. PLOŠNI MATERIJAL	100. STOLICA

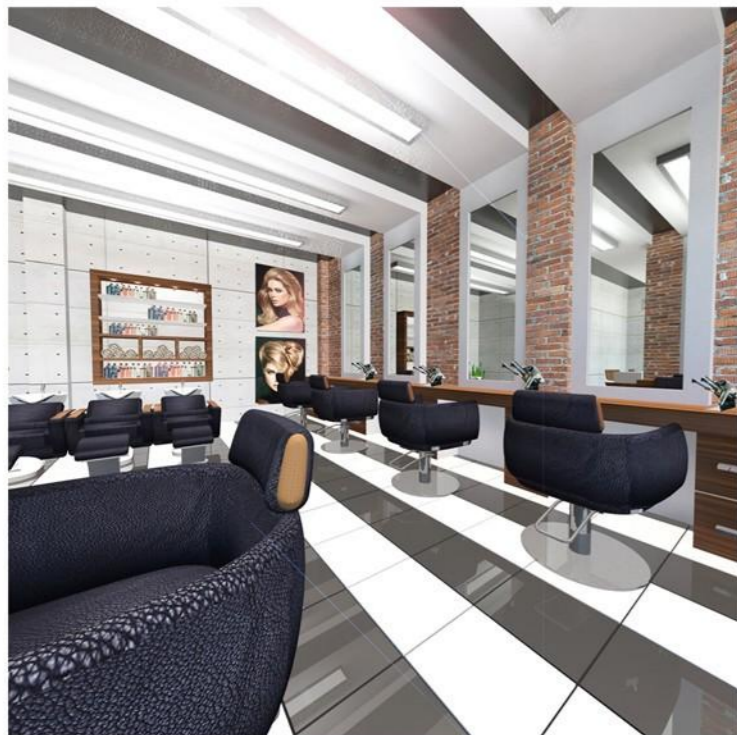
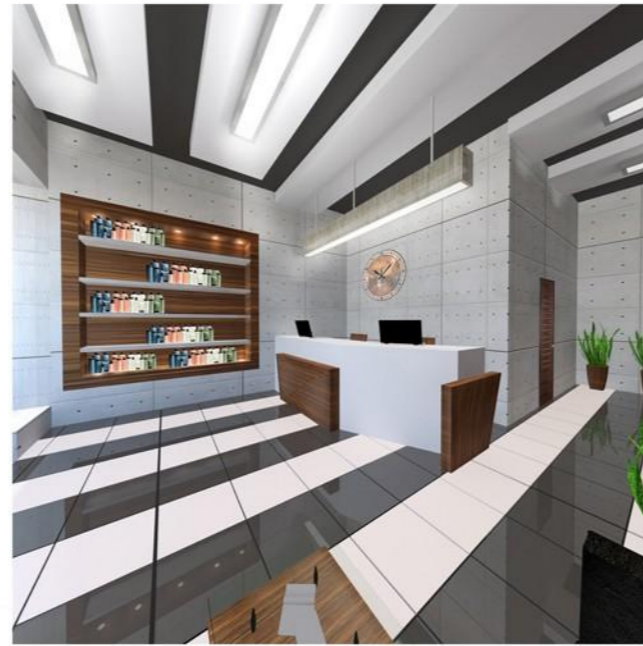
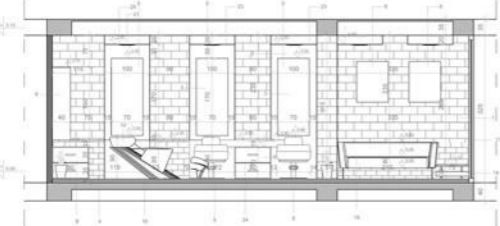
OSNOVA SA NAMEŠTAJEM



IZGLED 1-1



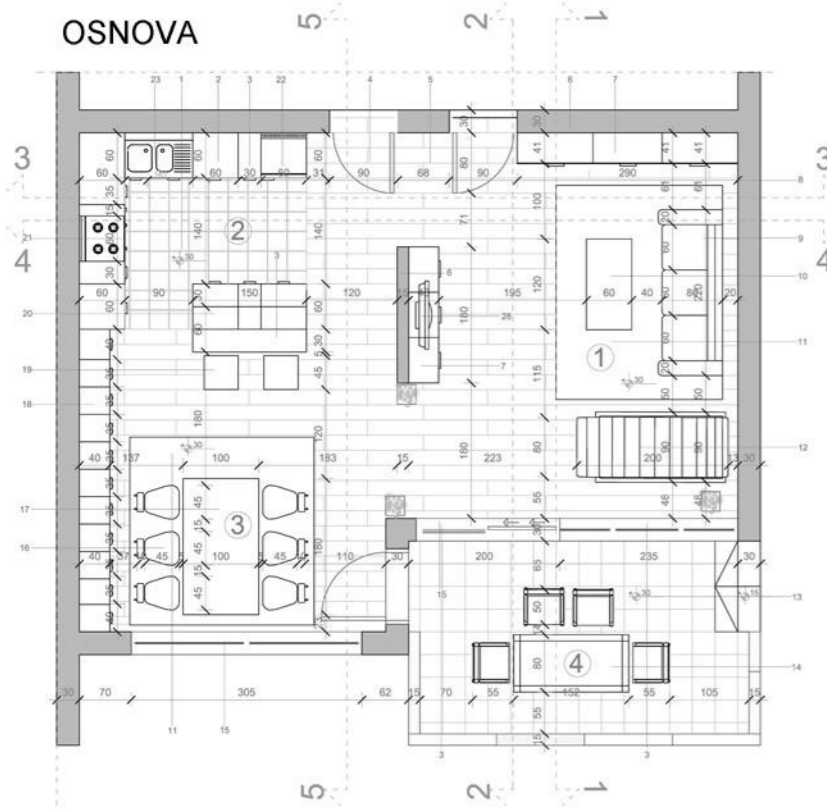
IZGLED 2-2



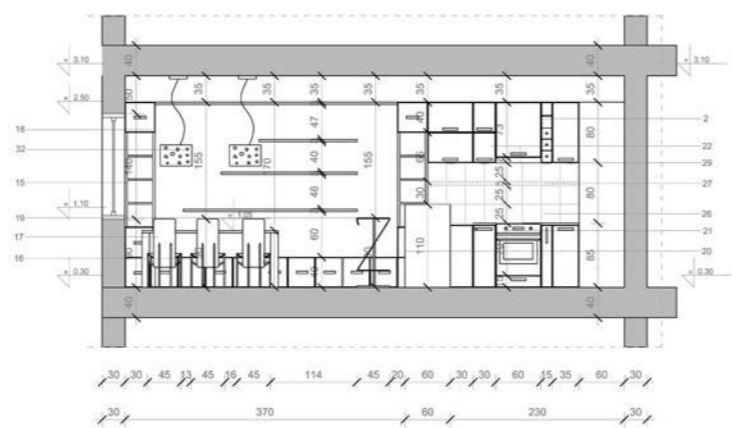
IDEJNO REŠENJE UREĐENJA FRIZERSKOG SALONA

Ceo koncept je realizovan pomoću zidova od cigala, betona i drugih elemenata od drveta. Osnovni motiv uređenja je bio jednostavnost i moderan dizajn. Velike površine pokrivene ogledalima diktiraju da sve ostalo treba da bude pojednostavljeno, kako prostor ne bi izgledao prenatrpano. Korišćene su pravougaone i kvadratne forme koje jasno definišu komunikacione pravce.

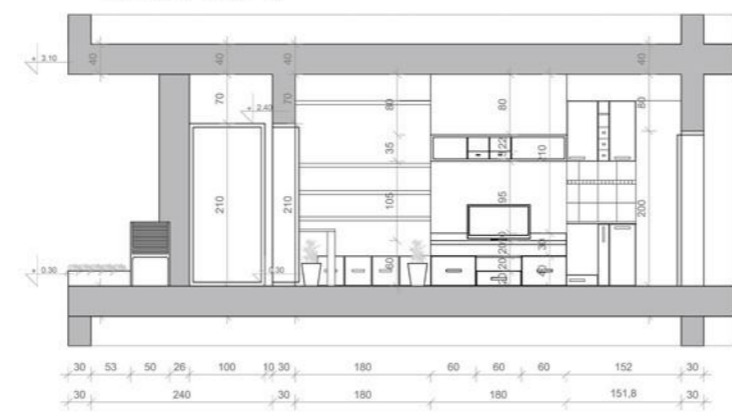
OSNOVA



IZGLED 5-5



IZGLED 2-2



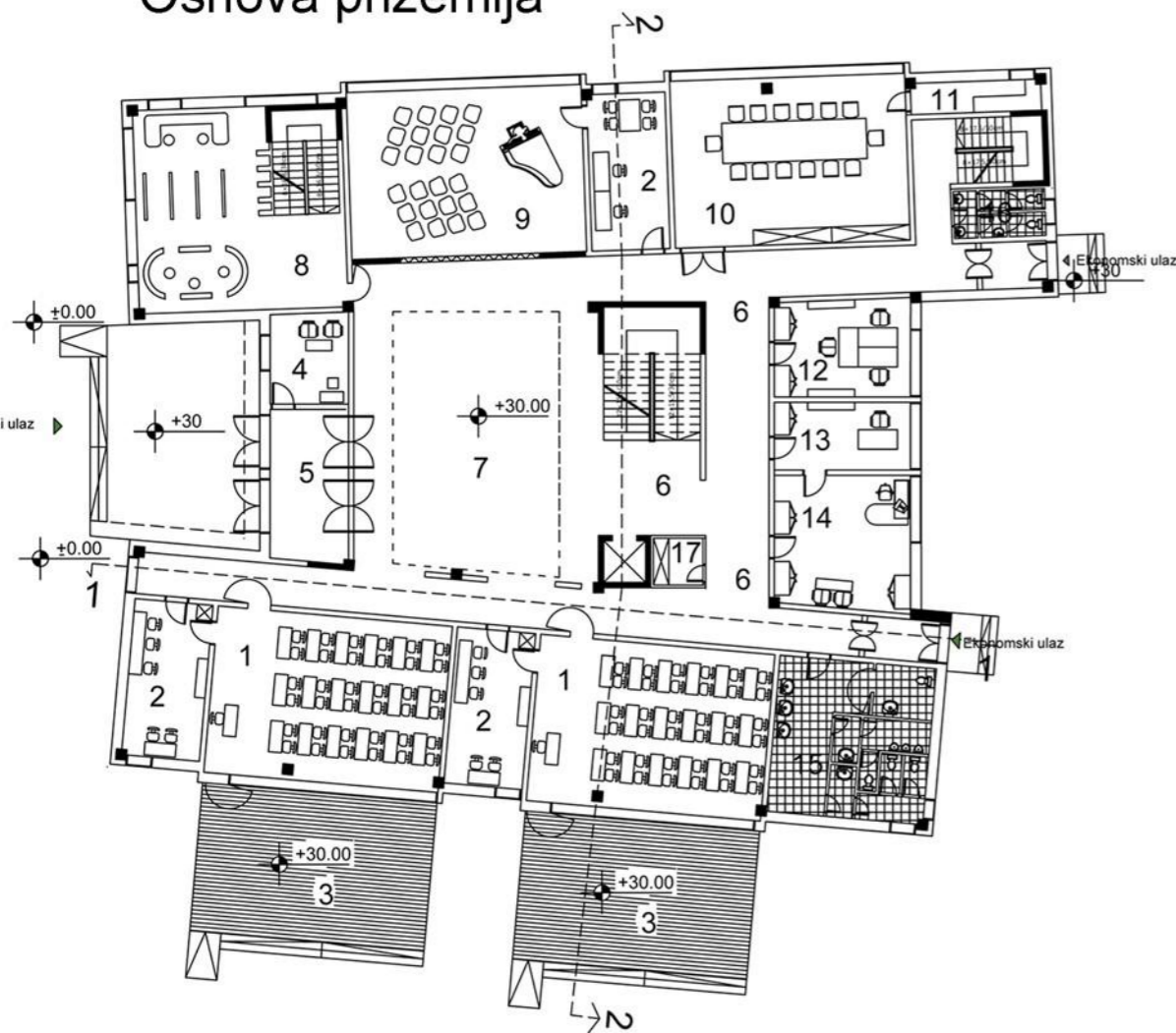
Idejno rešenje enterijera dnevnog boravka sa kuhinjom i trpezarijom.
 Korišćene su tople boje koje na najbolji način oslikavaju toplinu doma i pružaju udobnost. Plafon u dnevnom boravku je naglašen bojom, a viseća svetiljka razbija monotoniju i stvara drugačiji ambijent. Osvetljenje u visećim delovima kuhinje osvetljava celu radnu površinu, i omogućava lakše i bolje korišćenje.





Idejno rešenje uredjenja enterijera dnevne
sobe, trpezarije i kuhinje.

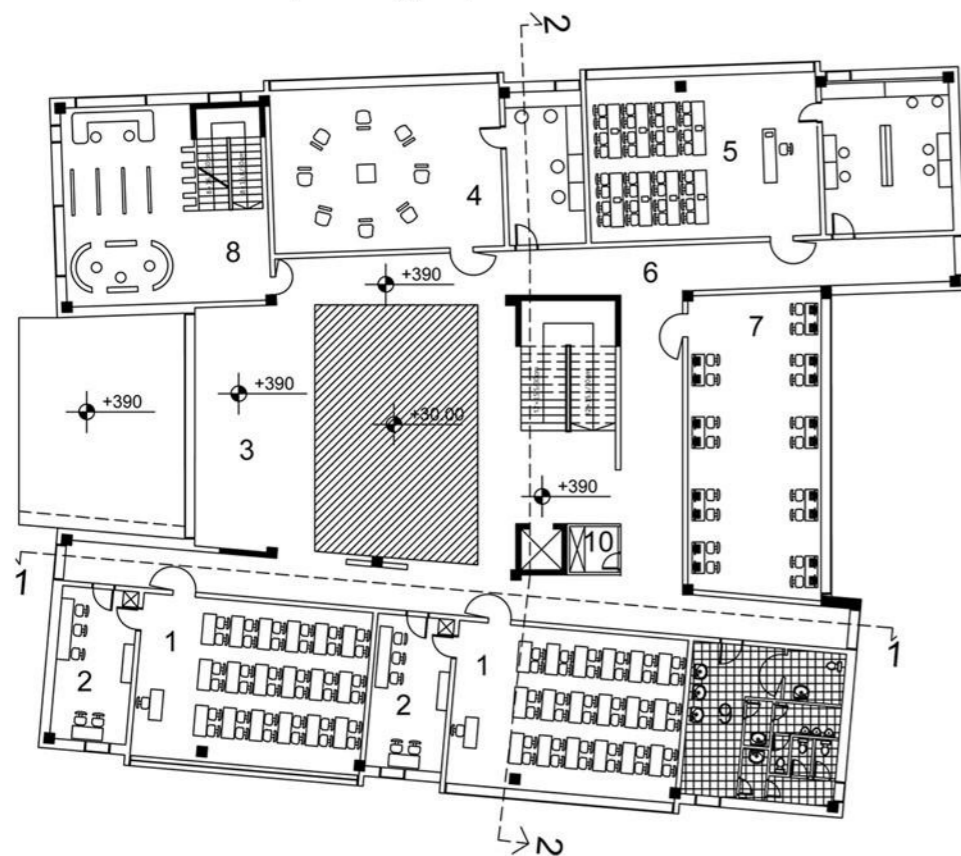
Osnova prizemlja



LEGENDA:

1. Ucionica 54m²
2. Prostorija za pripremu 18m²
3. Letnja ucionica 54m²
4. Portir 9m²
5. Vetrobran
6. Hodnik
7. Hol 90m²
8. Medijateka 64m²
9. Prostorija za muzicko obrazovanje 36m²
10. Zbornica 54m²
11. Ostava 6.4m²
12. Administracija 18m²
13. Sekretarica 15m²
14. Direktor 25m²
15. Sanitarni cvor za ucenike 36m²
16. Sanitarni cvor za nastavnike 9m²
17. Ostava za odrzavanje

Osnova prvog sprata



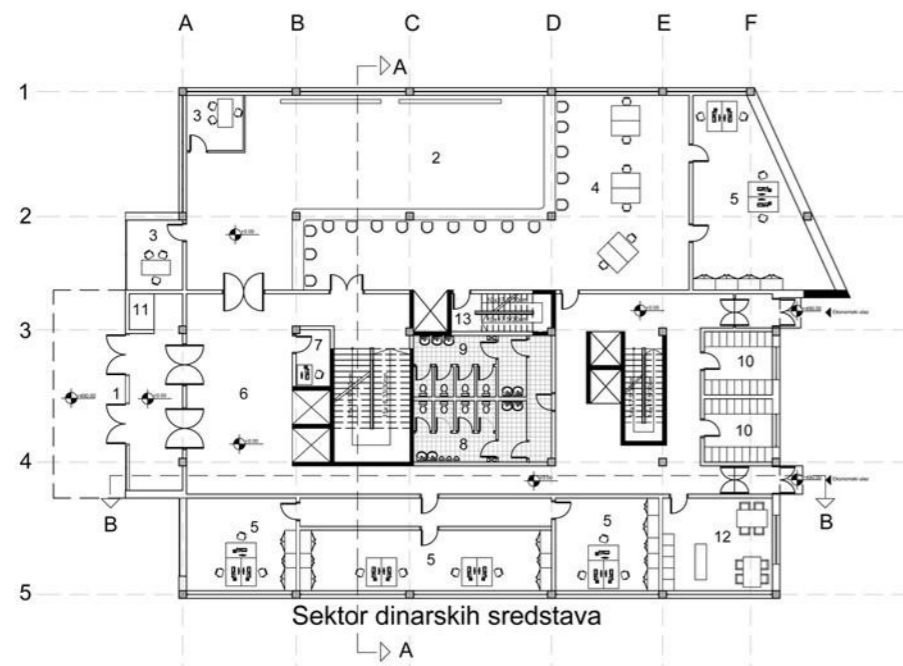
LEGENDA:

1. Ucionica 54m²
2. Prostorija za pripremu 18m²
3. Izložbeni prostor
4. Prostorija za likovno obrazovanje 54m²
5. Kabinet prirodnih nauka
6. Hodnik
7. Kabinet za informatiku 54m²
8. Medijateka 64m²
9. Sanitarni cvor za ucenike 36m²
10. Ostava za odrzavanje

Idejni projekat Osnovne škole

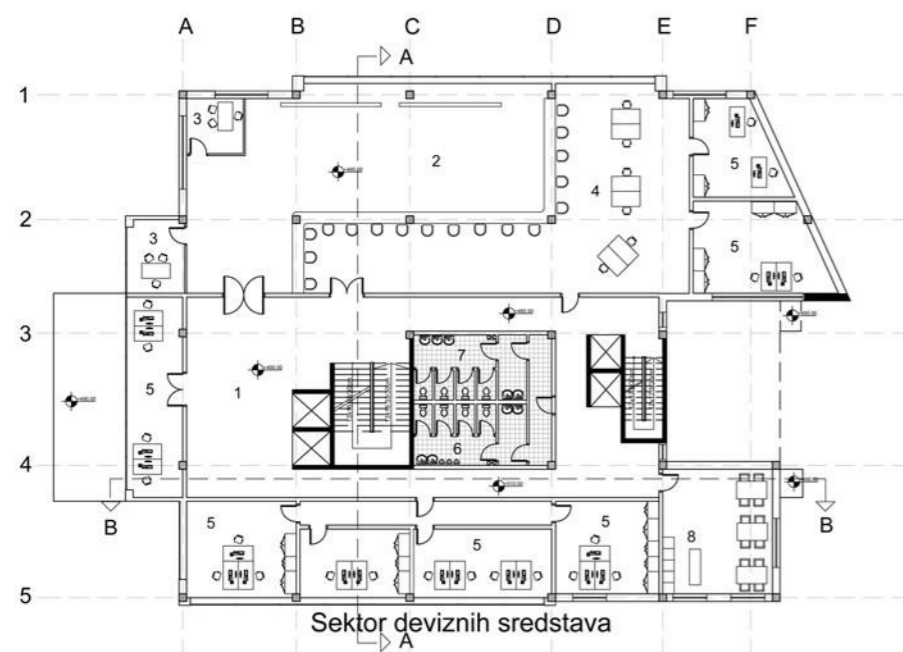


OSNOVA PRIZEMLJA R=1:200



1. Glavni ulaz
2. Šalter sala
3. Razgovor sa klijentima
4. Prateća služba
5. Kancelarija
6. Hol
7. Obezbeđenje
8. WC muški
9. WC ženski
10. garderoba
11. Bankomat
12. Čajna kuhinja
13. Stepenište za trezor

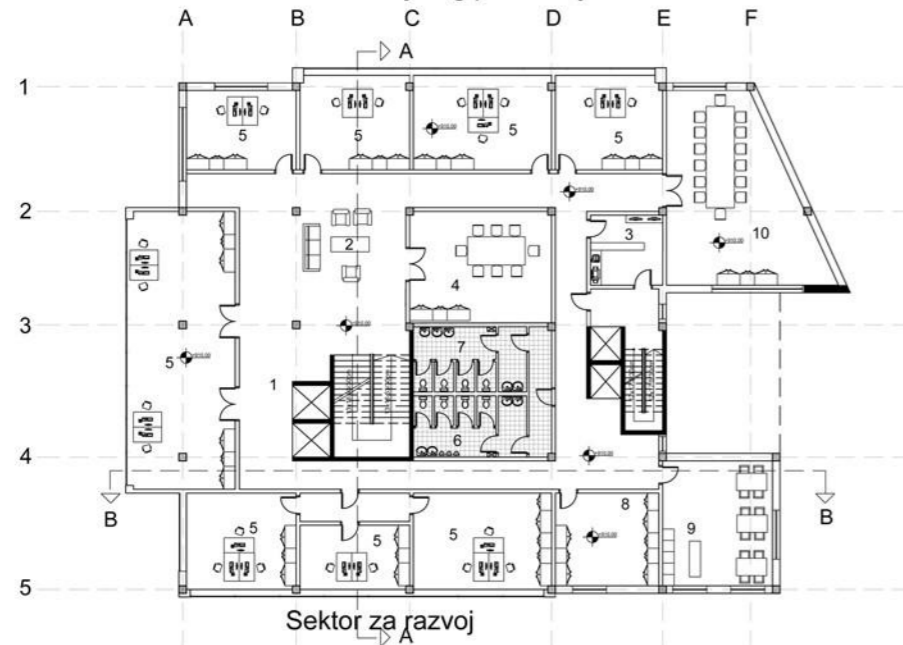
OSNOVA I SPRATA R=1:200



1. Hol
2. Šalter sala
3. Razgovor sa klijentima
4. Prateća služba
5. Kancelarija
6. WC muški
7. WC ženski
8. Čajna kuhinja

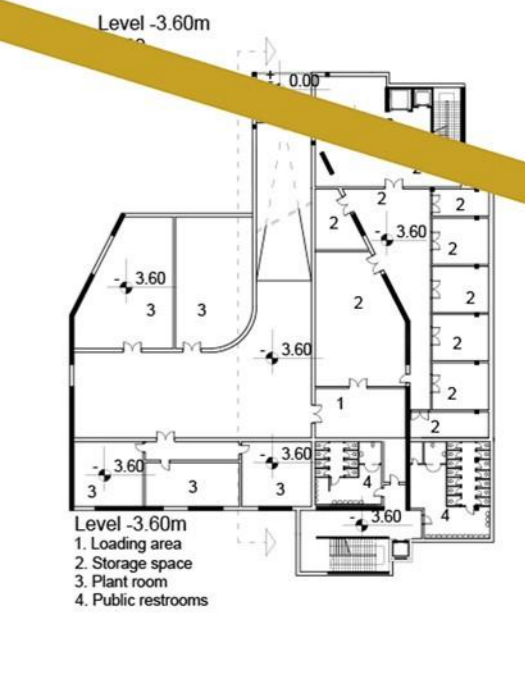
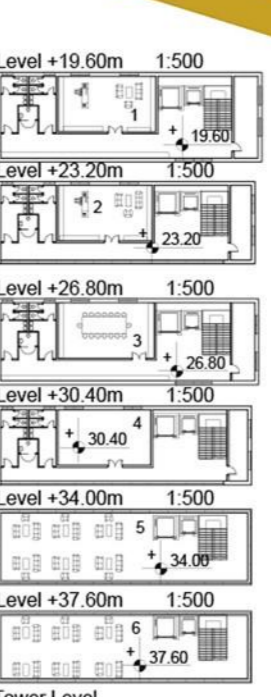
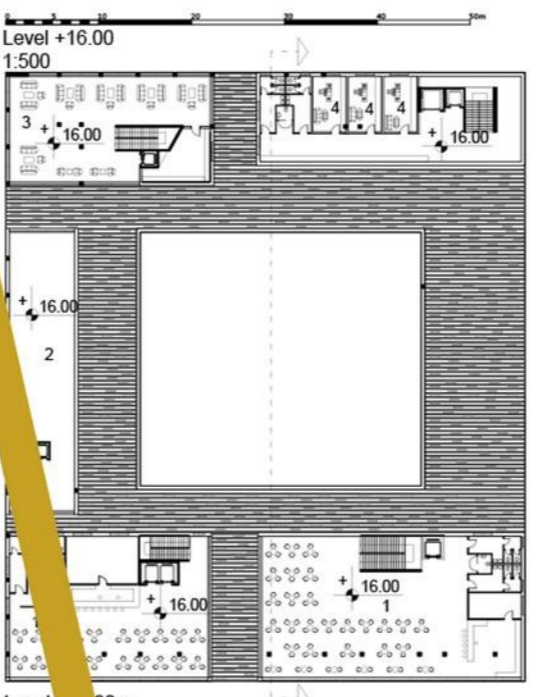
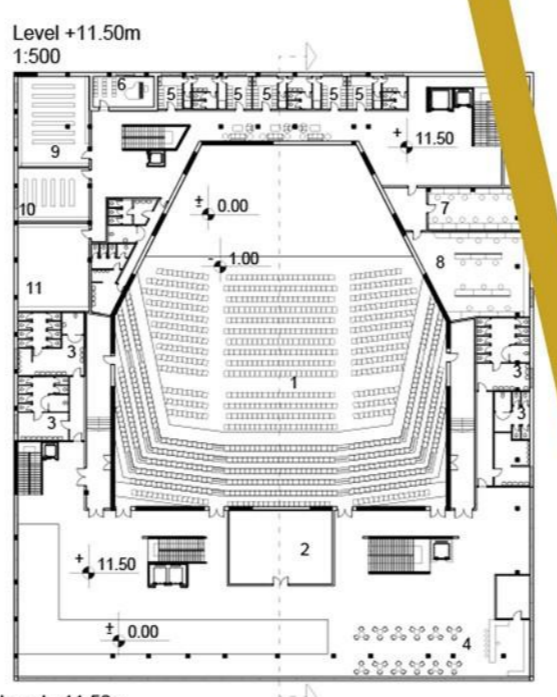
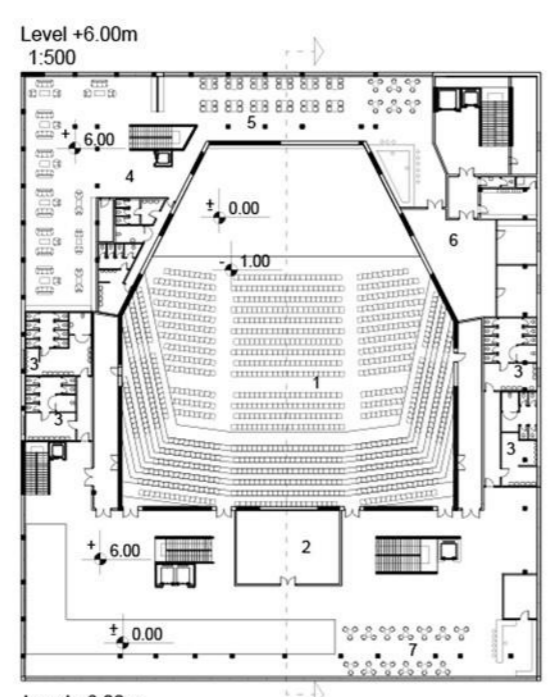
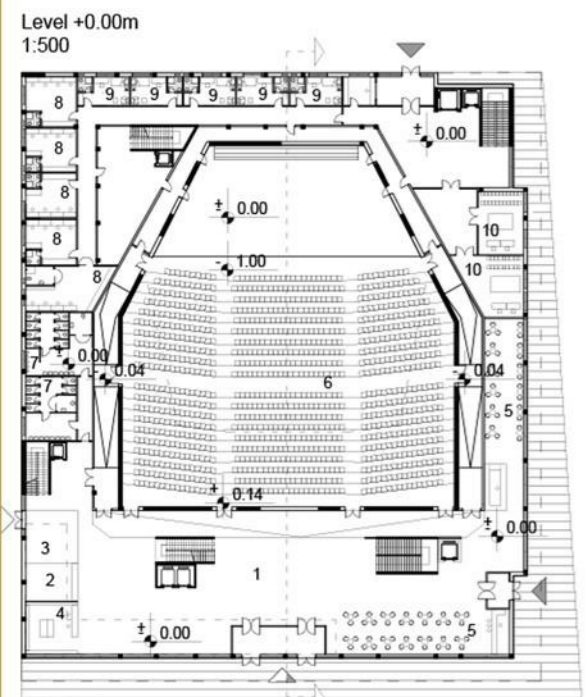
OSNOVA II SPRATA R=1:200

Sektor finansijskog poslovanja



1. Hol
2. Foaje
3. Fotokopirnica
4. Radna sala
5. Kancelarija
6. WC muški
7. WC ženski
8. Arhiva
9. Čajna kuhinja
10. Sala za sastanke





- Level +0.00m
1:500
- 1. Entrance Hall
 - 2. Desk for concert information and ticket sale
 - 3. Cloackroom
 - 4. Gift Shop
 - 5. Cafe-bar
 - 6. Concert Hall
 - 7. Public restrooms
 - 8. General Changing rooms
 - 9. VIP Performer's Rooms
 - 10. Auditions rooms

- Level +6.00m
1:500
- 1. Concert Hall
 - 2. Auditorium
 - 3. Public restrooms
 - 4. Green room
 - 5. Restaurante for performer's
 - 6. Kitchen
 - 7. Cafe-bar

- Level +11.50m
1:500
- 1. Concert Hall
 - 2. Auditorium
 - 3. Public restrooms
 - 4. Cafe-bar
 - 5. Changing rooms
 - 6. Acoustically isolated room with piano
 - 7. Hair dresser's room
 - 8. Make-up room
 - 9. Orchestra assembly area
 - 10. Choir assembly area
 - 11. Practice studio for dancers

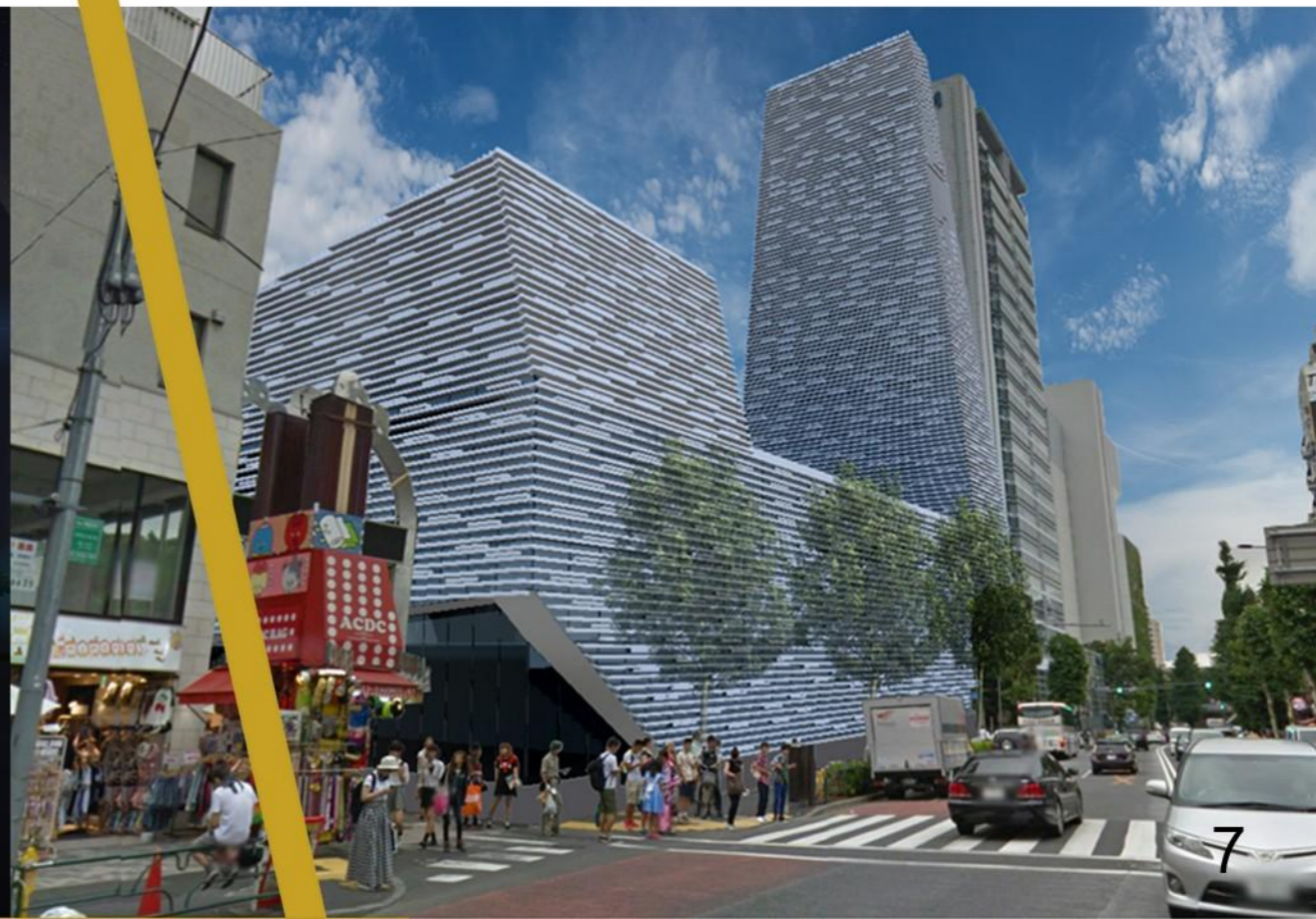
- Level +16.00m
1:500
- 1. Cafe
 - 2. Galler
 - 3. Green
 - 4. Further office

- Tower Level
1:500
- 1. Director's office
 - 2. Centre manager
 - 3. Meeting room
 - 4. Rest room
 - 5. Rest room with a viewpoint

- Level -3.60m
1:500
- 1. Loading area
 - 2. Storage space
 - 3. Plant room
 - 4. Public restrooms

IDEJNI PROJEKAT MUZIČKOG CENTRA

Ovaj projekat je rađen za konkurs u Tokiju, gde sam učestvovala zajedno sa kolegicom Milicom Paunović.





IDEJNI PROJEKAT URBANE VILE

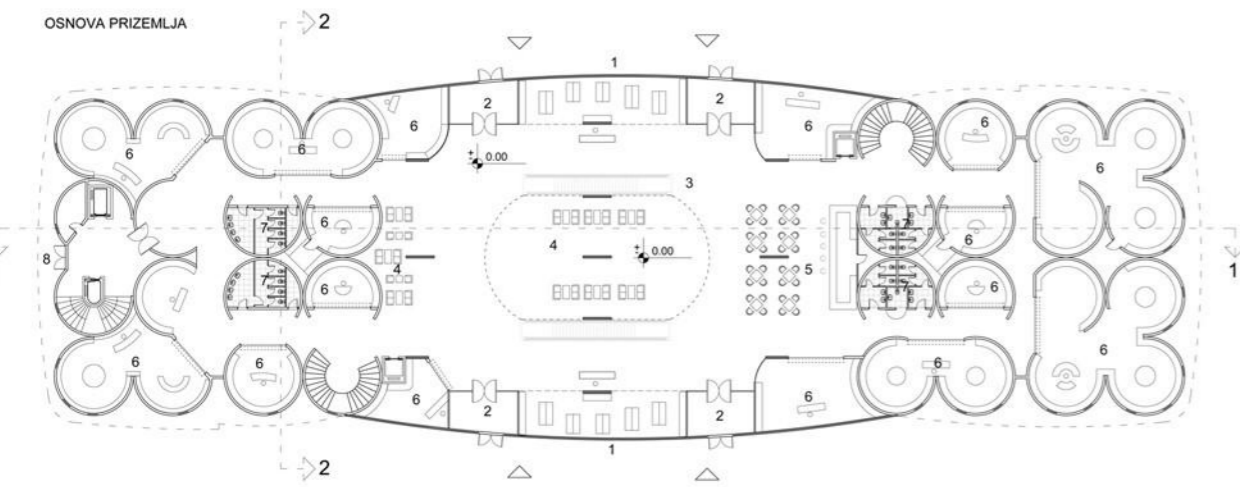
Projekat rađen u timu:
Ivana Miljković
Milica Paunović





Rekonstrukcija i revitalizacija
 “Narodne (Stare Wajfertove pivare)” u Pančevu
 Ovaj projektni zadatak je rađen u timu od četiri člana:
 Ivana Miljković
 Milica Paunović
 Marija Krstić
 Lidija Jović

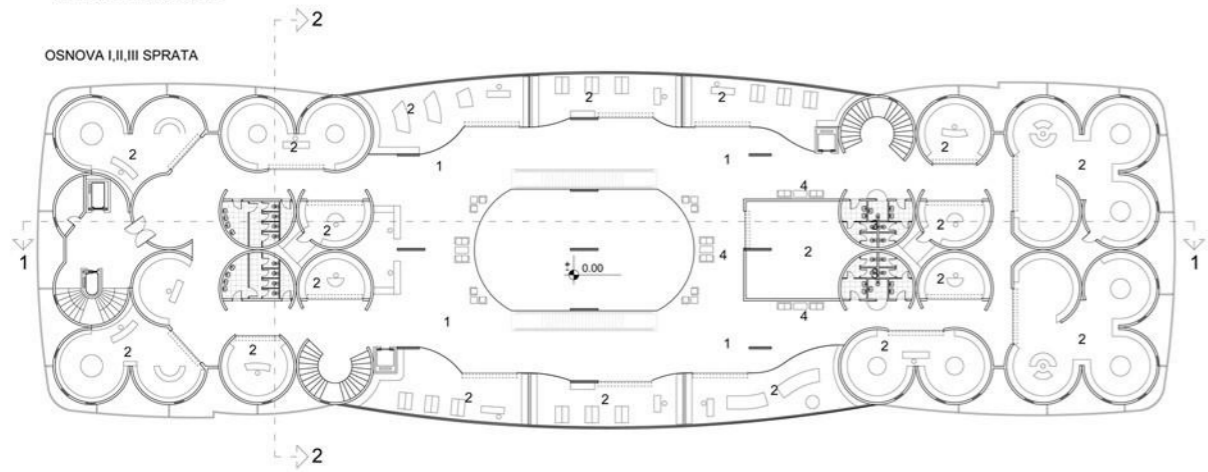
OSNOVA PRIZEMLJA



Legenda - osnova prizemlja

- 1. Glavni ulaz
- 2. Vetrobran
- 3. Hol
- 4. Prostor za sedenje
- 5. Kafe bar
- 6. Lokal
- 7. Sanitarni čvor
- 8. Ekonomski ulaz

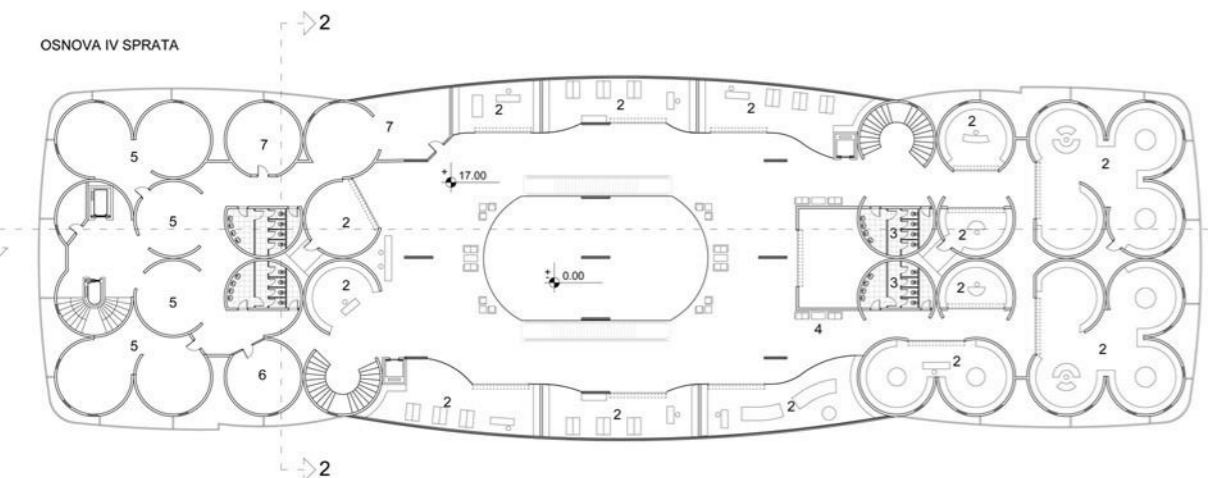
OSNOVA I,II,III SPRATA



Legenda - osnova I, II, III sprata

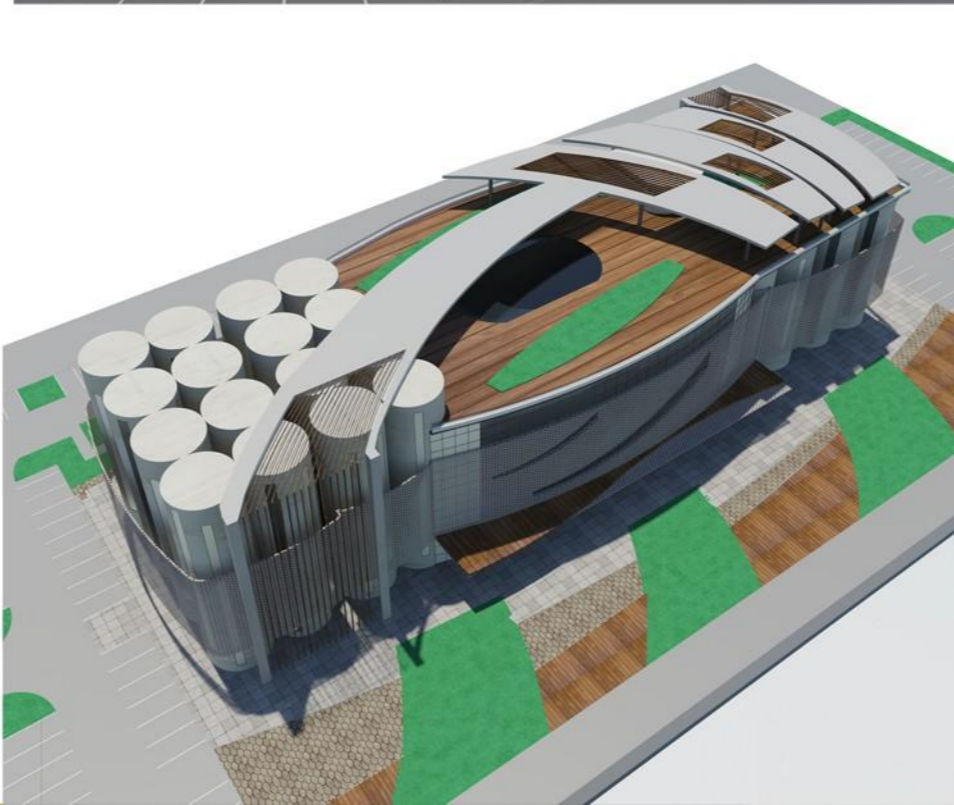
- 1. Hol
- 2. Lokal
- 3. Sanitarni čvor
- 4. Prostor za sedenje

OSNOVA IV SPRATA



Legenda - osnova IV sprata

- 1. Hol
- 2. Lokal
- 3. Sanitarni čvor
- 4. Prostor za sedenje
- 5. Magacin
- 6. Radionica
- 7. Prostorija za održavanje



IDEJNI PROJEKAT TRŽNOG CENTRA

Idejno rešenje konverzije silosa na lokaciji kompleksa „Žitomlina“ na samoj obali Dunava u blizini beogradske tvrđave Kalemegdan.

Projekat rađen u timu:

Ivana Miljković

Milica Paunović



IDEJNO URBANISTIČKO-ARHITEKTONSKO REŠENJE

Lokacija je na periferiji grada Niša u opštini Pantelej

Projekat radjen u timu:

Milica Paunović

Ivana Miljković

Lidija Jović

Marija Krstić



IDEJNO URBANISTIČKO-ARHITEKTONSKO REŠENJE

U projektu poslovno-stambenog centra na lokaciji kasarne Bujanjski Heroji u Nišu, primenjen je poluotvoren blokovski sistem izgradnje u cilju postizanja urbanističkih parametara definisanih projektnim zadatkom. Unutar lokacije predviđeni su stambeni objekti, trgovinsko poslovni centri, hotel, banka, kulturno umetnički centar kao i administrativni objekti.

Projekat radjen u timu:

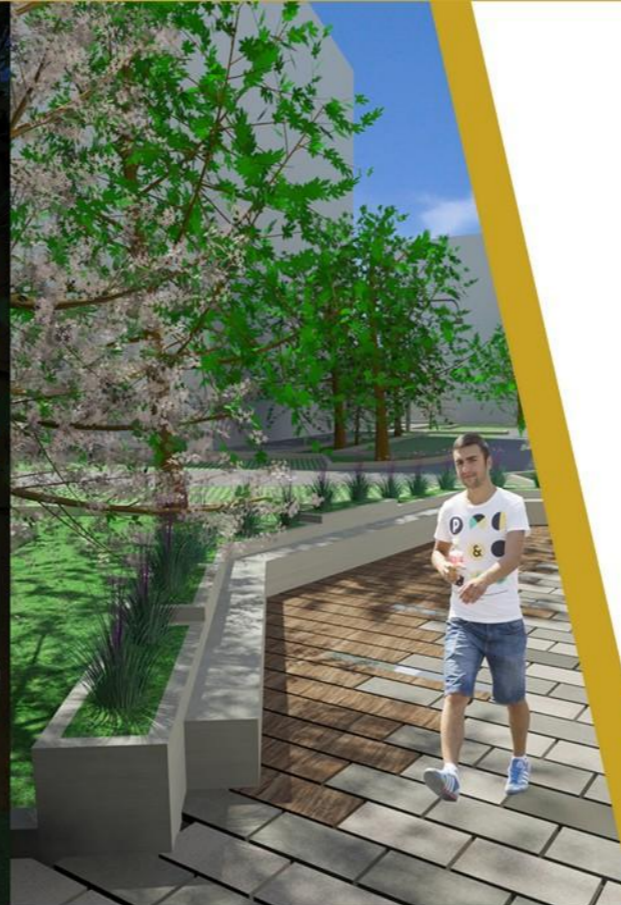
Milica Paunović

Ivana Miljković

Lidija Jović

Marija Krstić





IDEJNO URBANISTIČKO-ARHITEKTONSKO REŠENJE PARKING PROSTORA

Slobodan neuređen prostor između zgrada u ulici Petra Vučinića koji je Planom generalne regulacije područja gradske opštine Medijana u Nišu namenjen parkiranju. Lokacija je nepravilnog oblika sa pomešanim komunikacijama koje smo podelili u tri funkcionalne podceline: parking prostor, pešačke komunikacije i zajednički prostor za slobodnu aktivnost.

Projekat radjen u timu: Milica Paunović; Ivana Miljković

